
Exercício - Engenharia Civil

Projeto de Instalação elétrica

Pedroso

8 de junho de 2009

1 Objetivo

Desenvolver um projeto de uma instalação elétrica de baixa tensão de acordo com a NBR 5410 para as casas com planta baixa apresentadas nas Figuras 1 e 2.

2 Produtos a serem gerados

O projeto deve conter os seguintes itens:

- Quadro de previsão de cargas;
- Seleção do tipo de alimentação de acordo com as normas da Copel;
- Detalhamento e identificação dos circuitos e pontos de iluminação, TUGs, TUEs;
- Detalhamento da entrada e ateramento;
- Divisão de Circuitos;
- Detalhamento do Quadro de Distribuição;
- Dimensionamento de condutores (fase-neutro-terra) em cada circuito e entrada;
- Dimensionamento de disjuntores de proteção;
- Dimensionamento dos eletrodutos;
- Diagrama esquemático sobre a planta arquitetônica identificando condutores, circuitos, eletrodutos, quadro de distribuição;

Este projeto deve ser desenvolvido para estudo. Os conteúdos serão cobrados em prova.

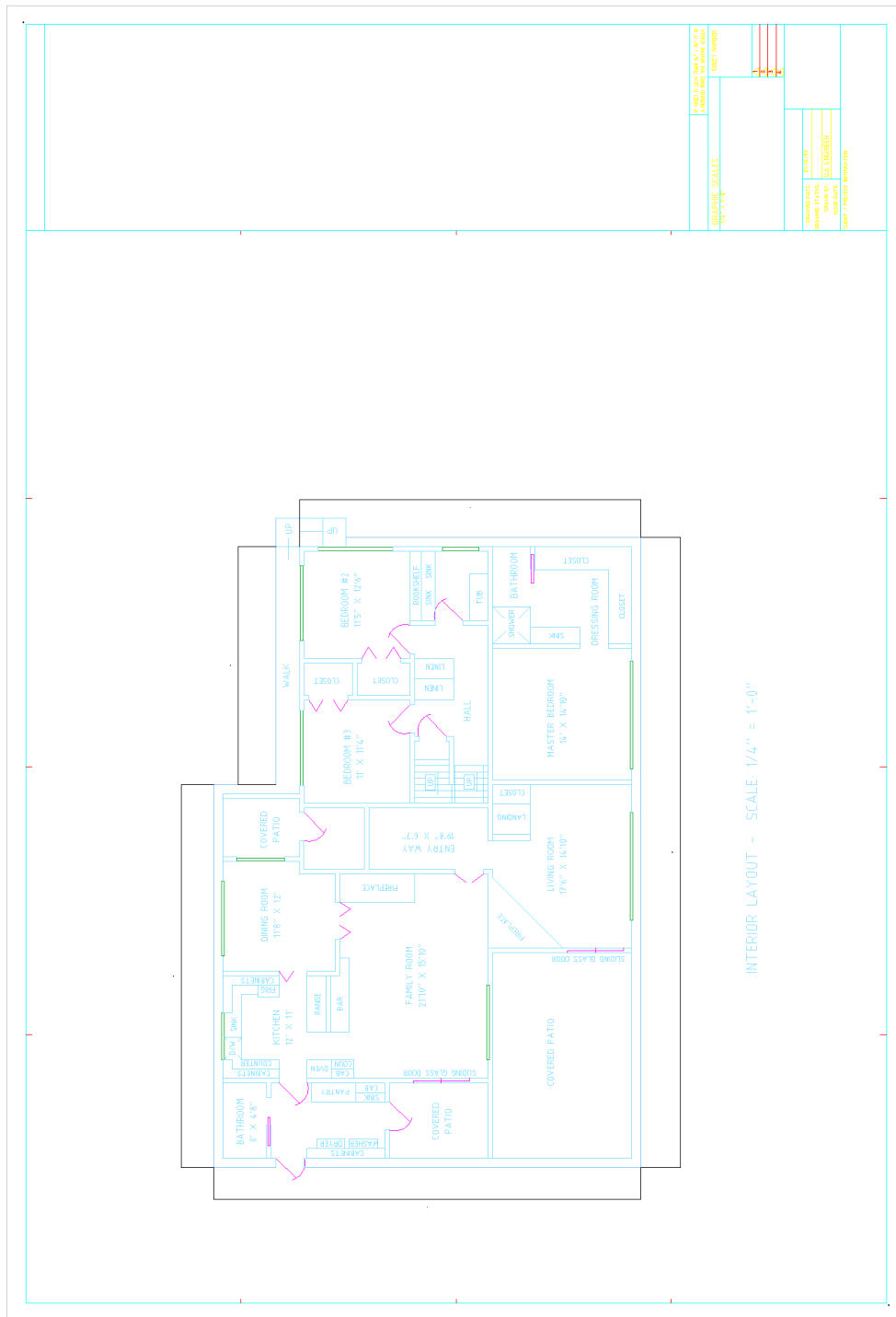


Figura 2: Planta b2